

Coupe du Japon 葛蒲谷

主催： 龍野マウンテンバイク協会、一般社団法人MTBリーグ

期日： 2024年4月19日 ~ 2024年4月21日

会場： 兵庫県たつの市葛蒲谷森林公園

レースディレクター： 小野良太

ウェブサイト： <http://tatunomtb.blog74.fc2.com>

最寄り病院情報： 栗原病院：たつの市龍野町富永495-1 0791-63-0572 20分
いたがき総合診療クリニック：たつの市揖西町南山2丁目111番 0791-66-1199 15分

コース： コース距離：3000m 最高地点460m 最低地点360m 標高差90m
スタート標高 390m 獲得標高：170m S/Fコース幅： 5m/5m



救護所

Coupe du Japon びわこ高島Stage

主催: Npo法人IBO.Japan、一般社団法人MTBリーグ

期日: 2024年5月4日 ~ 2024年5月5日

会場: 滋賀県高島市朽木スノーパーク


レースディレクター: 八代 正

ウェブサイト: <http://www.846.info>

最寄り病院情報: 市立高島市民病院:520-1121滋賀県高島市勝野1667:0740-36-0220:9km、15分

コース:
コース距離:3200m 最高地点 550m 標高差 51m
S/Fコース幅: 10m/8m



 救護所

Coupe du Japon やわたはま国際

主催： 八幡浜MTB実行委員会、一般社団法人MTBリーグ

期日： 2024年5月25日 ～ 2024年5月26日

会場： 愛媛県八幡浜市市民スポーツパーク

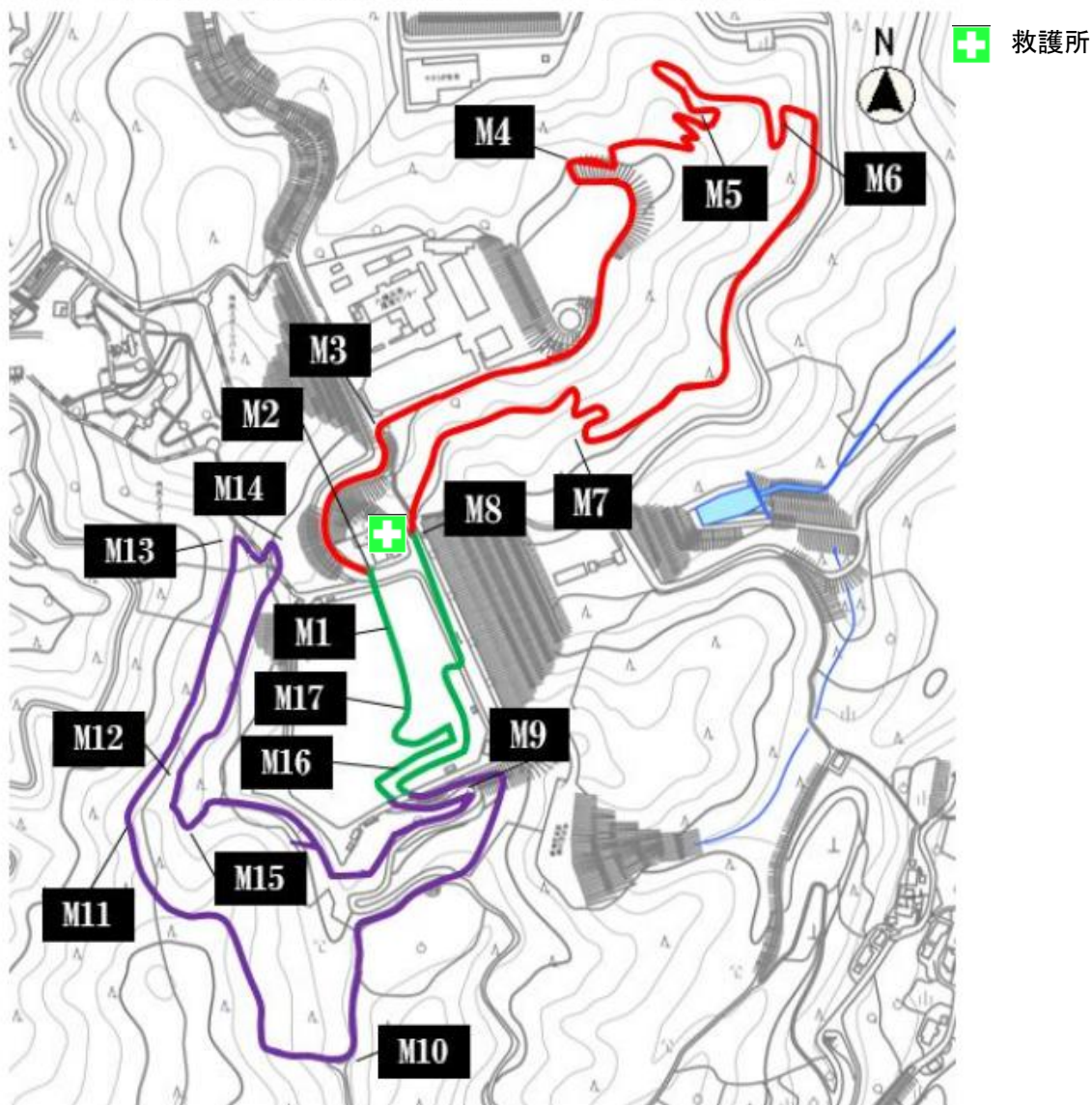
レースディレクター： 宇都宮一幸

ウェブサイト： <https://mtb331.wixsite.com/yawatahamamtb>

最寄り病院情報： 市立八幡浜総合病院：八幡浜市大平1-638：0894-22-3211：7.6km、約16分

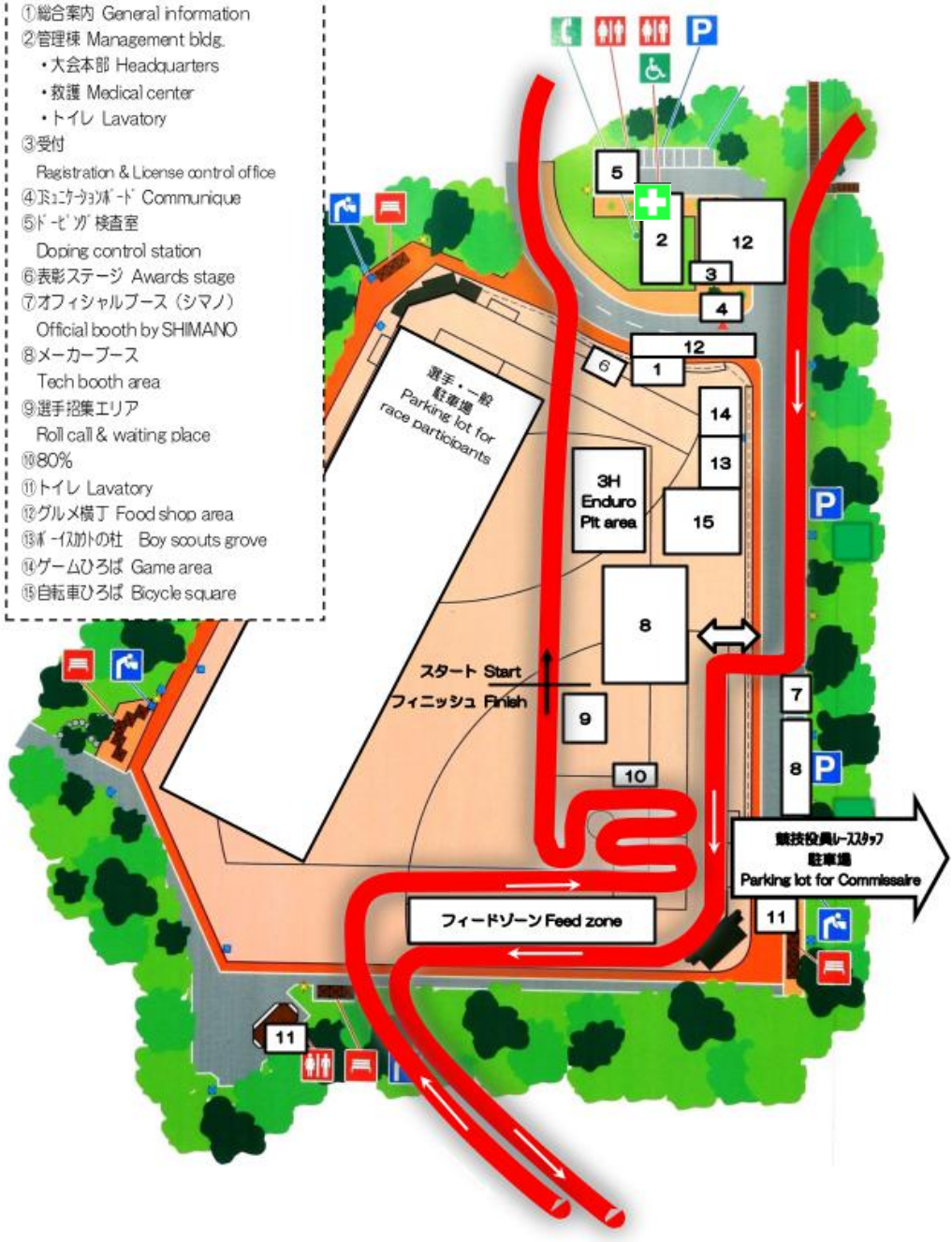
コース：
コース距離：4200m 最高地点281m 最低地点190m 標高差91m
スタート標高235m S/Fコース幅： 9m/9m

※ 競技コース図は変更の予定がある。決定次第ホームページ等で告知する。



競技会場地図

- ①総合案内 General information
- ②管理棟 Management bldg.
 - ・大会本部 Headquarters
 - ・救護 Medical center
 - ・トイレ Lavatory
- ③受付
Registration & License control office
- ④コミュニケーションボード Communique
- ⑤ドレッシング検査室
Doping control station
- ⑥表彰ステージ Awards stage
- ⑦オフィシャルブース (シマノ)
Official booth by SHIMANO
- ⑧メーカーブース
Tech booth area
- ⑨選手招集エリア
Roll call & waiting place
- ⑩80%
- ⑪トイレ Lavatory
- ⑫グルメ横丁 Food shop area
- ⑬ボーイスカウトの杜 Boy scouts grove
- ⑭ゲームひろば Game area
- ⑮自転車ひろば Bicycle square



Coupe du Japon 白山一里野国際

- 主催: Coupe du Japon MTB 白山一里野大会実行委員会、一般社団法人MTBリーグ
- 期日: 2024年6月8日 ~ 2024年6月9日
- 会場: 石川県白山市白山一里野温泉スキー場
- レースディレクター: 泉 智也
- ウェブサイト: <http://wakitasoftware.com/event/CJHakusan/>
- 最寄り病院情報: 公立つるぎ病院 920-2134白山市鶴来水戸町ノ1番地 076-272-1250 約35分
新村病院 920-2104白山市月橋町722-12 076-273-0100 約37分
- コース: コース距離:4000m 最高地点600m 最低地点550m 標高差50m
スタート標高 550m S/Fコース幅: 8m/8m



救護所

Coupe du Japon 白馬岩岳

主催： 白馬岩岳マウンテンバイク大会実行委員会、一般社団法人MTBリーグ

期日： 2024年9月7日 ~ 2024年9月8日

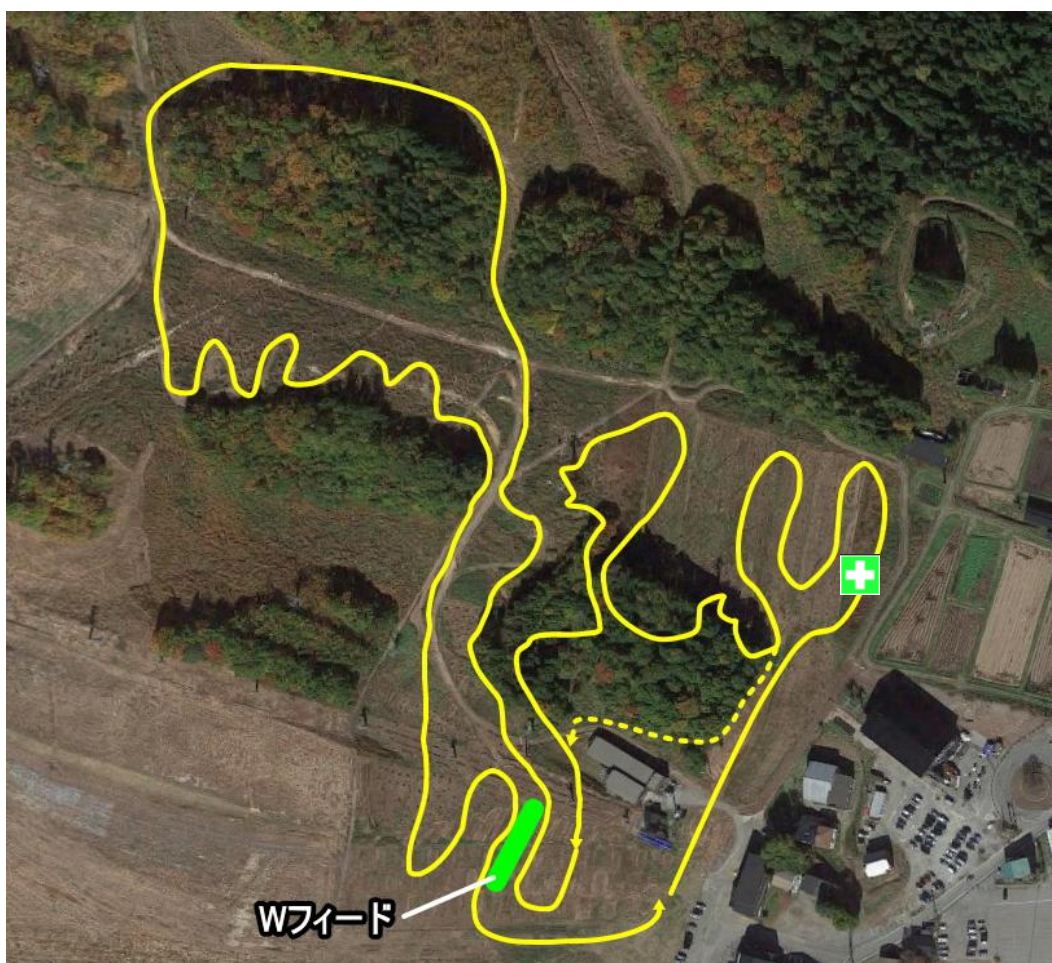
会場： 長野県白馬村岩岳マウンテンバイクパーク

レースディレクター： 堀 勇

ウェブサイト： <http://hakubamtb.com>

最寄り病院情報： 横沢医院：白馬村大字北城0715-2 0261-72-2008 12Km 13分
白馬診療所：白馬村大字神城21551 0261-75-4123 4Km 5分
しんたにクリニック：白馬村大字神城241950-56 0261-75-4177 7Km 8分
栗田医院：白馬村大字北城5986 0261-72-2428 9Km 10分

コース： コース距離：3300m 最高地点 841m 標高差 138m
スタート標高 748m S/Fコース幅： 7m/7m

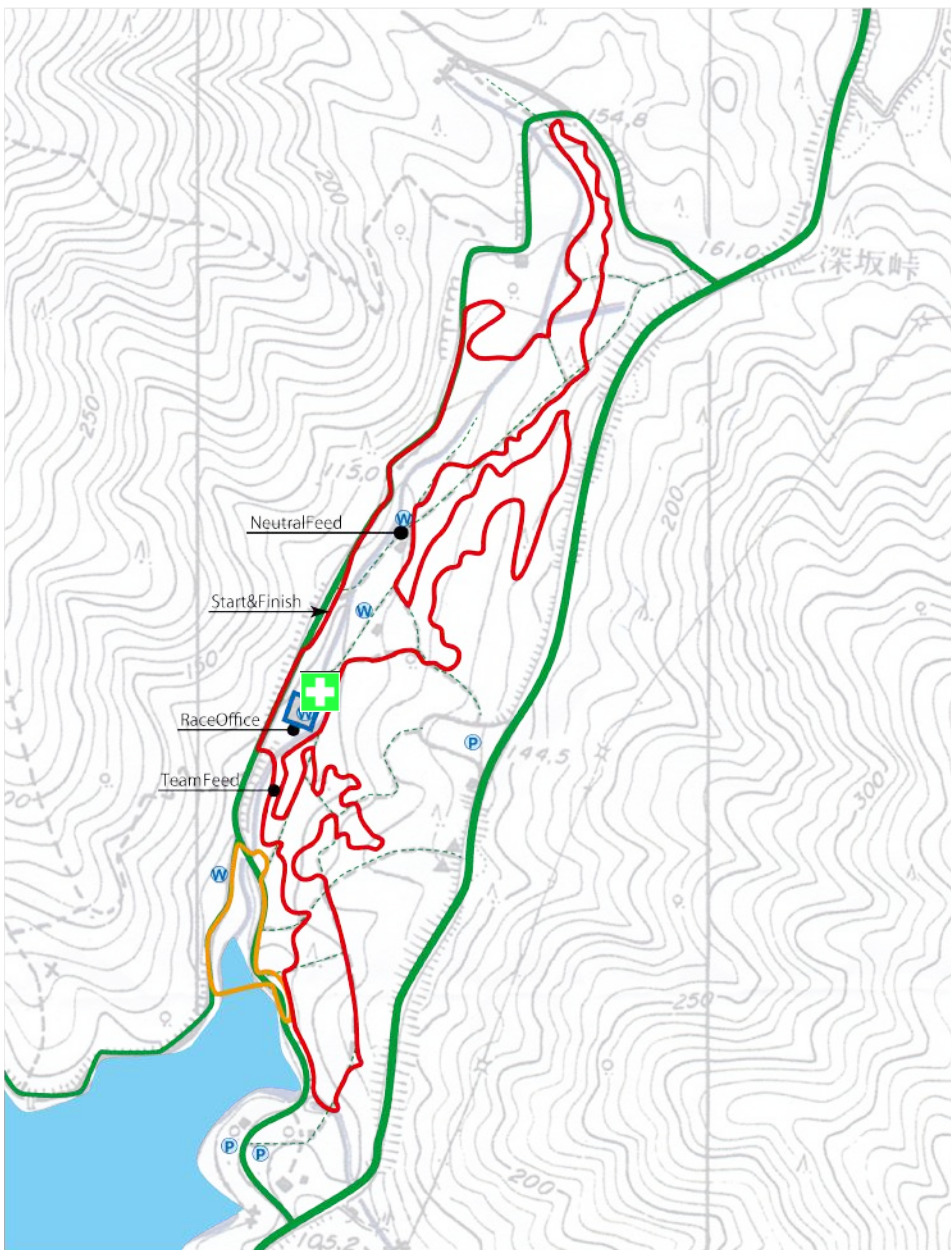



救護所

Coupe du Japon エコピアの森 下関・深坂

- 主催: クロスカントリーレースinエコピアの森 下関・深坂実行委員会、一般社団法人MTBリーグ
- 期日: 2024年9月28日 ~ 2024年9月29日
- 会場: 山口県下関市深坂自然の森
- レースディレクター: 井上 桂
- ウェブサイト: <http://misakanaturalforest-feel.com>
- 最寄り病院情報: 済生会下関総合病院: 759-6603 下関市安岡町8丁目5番1号 083-262-2300 7分
- コース: コース距離: 4200+300m 最高地点154m 標高差64m
スタート標高 90m S/Fコース幅: 6m/6m

CJ-U XCO 深坂自然の森大会 コースマップ



 救護所

Coupe du Japon 京都美山 STAGE

主催： NPO法人IBO.Japan、一般社団法人MTBリーグ

期日： 2024年10月12日 ~ 2024年10月13日

会場： 京都府南丹市美山町大野ダム公園

レースディレクター： 八代 正

ウェブサイト： <http://www.846.info>

最寄り病院情報： 京都中部総合医療センター：629-0141南丹市八木町八木上野25：0771-42-2510：33km、41分

コース： コース距離：3000m 最高地点232m 標高差53m

スタート標高 171m S/Fコース幅： 5m/5m



Coupe du Japon くまもと吉無田国際

主催： 吉無田MTBフェスタ実行委員会、一般社団法人MTBリーグ

期日： 2024年10月12日 ~ 2024年10月13日

会場： 熊本県上益城郡御船町吉無田高原「緑の村」

レースディレクター： 磯島 純一

ウェブサイト： <https://sites.google.com/view/cikyoshimuta>

最寄り病院情報： 熊本赤十字病院：熊本市東区长嶺南2丁目1番1号 096-384-2111 26Km、34分

コース： コース距離：3450m 最高地点680m 標高差70m
スタート標高607m S/Fコース幅： 8m/8m

