

傷病者発生対応フロー(救護体制)

けが人、体調不良者の発生



- ・発見者要請
- ・本人要請

コースマーシャル・警備・会場スタッフ

後続確認
二重事故防止

意識確認
反応の有無



報告
協力者の要請

報告事項

性別	年代	氏名	番号
意識	呼吸	出血	手足の動き
発生場所	時刻	発生状況	



大会本部(警備・救護) HQ

救護班

ディレクター

コミッセルパネル

氏名
電話

氏名
電話

氏名
電話



現場処置、対応
・AED、CPR
・救急要請

- ・救急車、搬送車手配
- ・会場状況確認
- ・会場運営指示
- ・各種報告

- ・状況確認
- ・対応協議
- ・各種報告



- ・緊急対応車両は指定場所に1台配置。
- ・大会医師は救護所待機。必要に応じて現地に車両で移動。
- ・大会医師は初期救急対応を行う。
- ・レースディレクターは救急車両の手配確認、医療機関への搬送手配。

警察署 110 消防局 119

医療機関名

電話

地震、火災、不審者、不審物 緊急時の対応

発生



発見者 コースマーシャル・警備・会場スタッフ



大会本部 HQ

ディレクター

- ・情報収集
- ・対応指示
- ・必要に応じ中断、中止の協議

地震、強風、大雨、雷

- ・震度4未満
状況確認
- ・震度4以上
状況確認
継続、中止の検討
避難誘導
PA/MC連携
- ・気象情報の確認
- ・警報、注意報発令の有無
- ・中断、中止判断の協議

火災

- ・避難誘導
- ・初期消火作業の開始
- ・避難誘導
PA/MC連携

不審者、不審物

- ・監視、状況確認
- ・必要に応じて警察へ通報
- ・必要に応じて避難誘導
PA/MC連携

■大会中止/中断のガイドライン

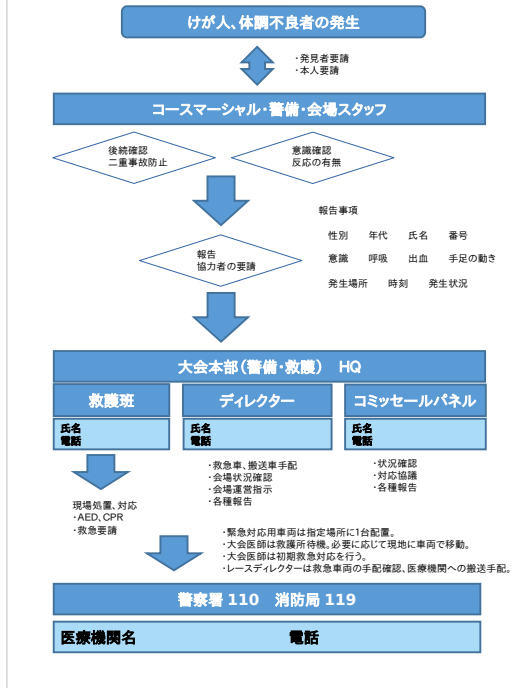
競技の中止、中断、あるいは競技内容変更はコミッセルパネルとの協議による。

気象庁発表の警報(強風・大雨・大雪・雷・津波)発令→中止
雷については、これに関わらず近隣の段階で中断

その他事象において、選手、関係者、および近隣住民に危険があると判断される状況の際も同様。

広報: 公式掲示、アナウンス、SNS
再開時間の検討、公表

傷病者発生対応フロー(救護体制)



地震、火災、不審者、不審物 緊急時の対応

